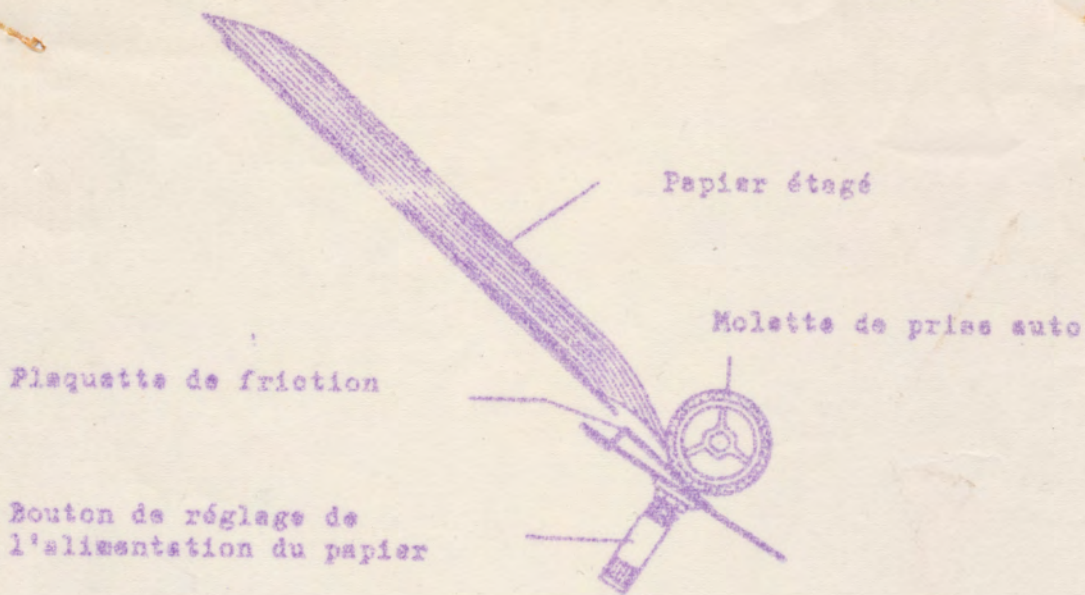


INSTRUCTIONS DE MONTAGE D'UN DISPOSITIF DE PERFORATION SUR  
MACHINE A PLIER "FORDIFOLD" TYPE F/4C

---

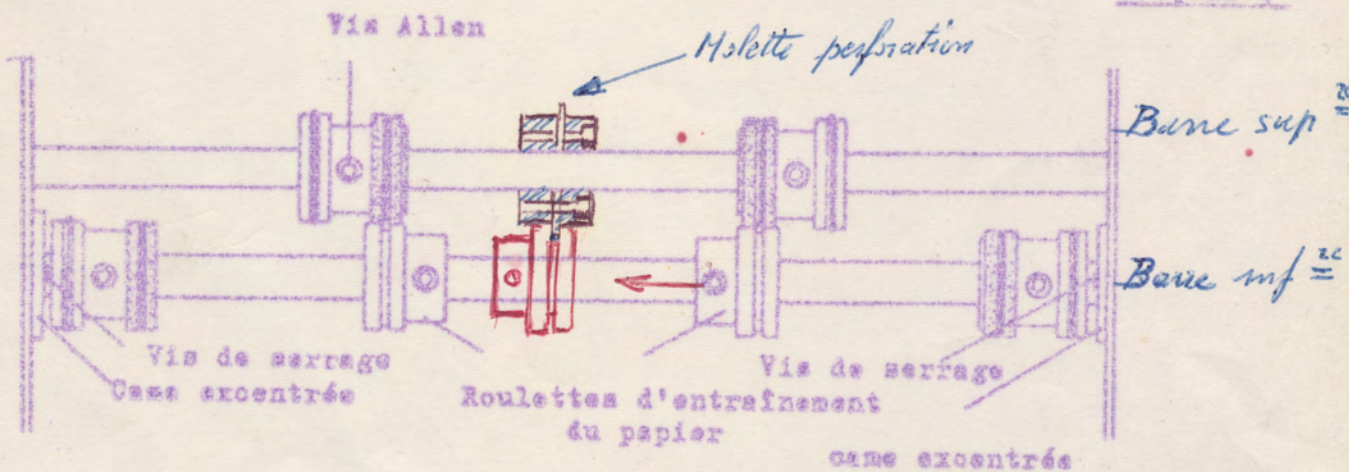
- Au moyen de la clef alène fournie avec la machine, desserrer complètement les 4 vis du dispositif de coupe afin de le séparer en deux parties distinctes.
- Présenter ces deux pièces sur la barre de rainage supérieure et resserrer progressivement et successivement les 4 vis.
- Positionner le molette laiton montée sur la barre inférieure de telle sorte que la lame de perforation pénètre dans la saignée de cette molette.
- Avant de bloquer la molette laiton sur la barre inférieure, faire tourner manuellement la machine afin de s'assurer que la lame de perforation est bien positionnée dans la saignée de cette molette.
- Régler ensuite les deux cames en plastique blanc de façon à éviter que les dents de la lame de perforation pénètrent trop dans la saignée de la molette inférieure.
- Enfin mettre en place la barre stabilisatrice selon croquis joint. Adapter les deux joues de la garde de part et d'autre de la perforation, le petit logement rectangulaire des deux joues venant s'encastrent dans la barre stabilisatrice.





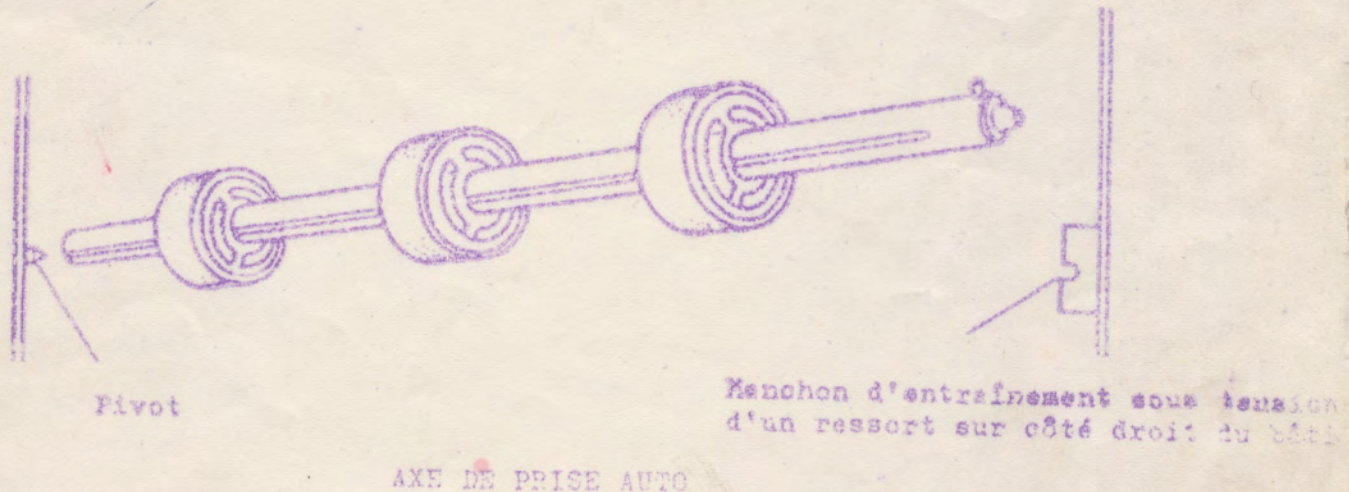
ALIMENTATION AUTOMATIQUE DU PAPIER

Croquis 4



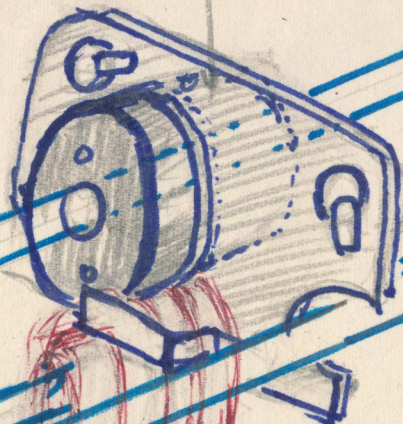
ROULETTES DE RAINAGE

Croquis 5





GARDE



Barre stabilisatrice

Molle Laiton

